

- La chaudière ne peut être installée dans un local que si celui-ci répond aux prescriptions de ventilation appropriées (modèle C).
- Lire la notice technique avant d'installer la chaudière.
- Lire attentivement la notice d'emploi avant d'allumer la chaudière.

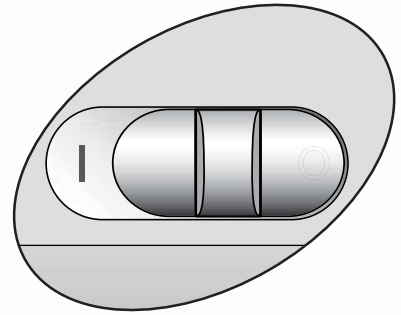
Chaudière :

Sélecteur marche/arrêt :

I : Marche **O** : Arrêt




En cas d'anomalie :

- Eteindre la chaudière (O apparent).
- Attendre 5 secondes.
- Allumer la chaudière (I apparent).





Choix du mode de fonctionnement :

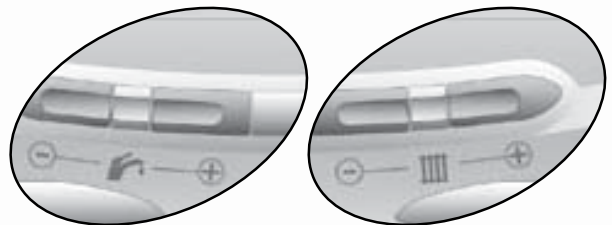
Un voyant vert s'allume en face du mode sélectionné :

-  ◀ Chauffage + eau chaude
-  ◀ Eau chaude seule
-  ◀ Protection de la chaudière contre le gel

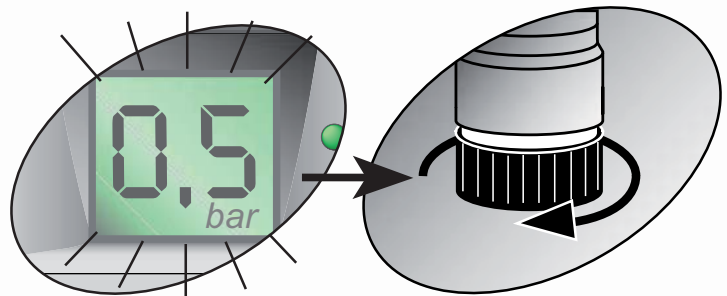


Réglage de la température :

-  ◀ Eau chaude sanitaire
-  ◀ Eau circuit chauffage



Si la pression lue sur l'afficheur est inférieure à 1 bar, remplir l'installation en ouvrant le robinet bleu placé sous la chaudière jusqu'à obtenir 1,5 bar.



Indicateur d'état :

Jaune fixe = allumage du brûleur
Rouge clignotant = signal d'anomalie

