



Saunier Duval

Notice de conversion

Kit de conversion

ThemaClassic C 18/24-LC/1
(E-FR)

ThemaPlus C MA 18/24-
LC/1 (E-FR)



FR

Sommaire

Sommaire

1	Sécurité.....	3
1.1	Qualifications requises.....	3
1.2	Consignes générales de sécurité	3
2	Remarques relatives à la documentation	4
2.1	Respect des documents complémentaires applicables	4
2.2	Validité de la notice.....	4
3	Convertir le produit	4
3.1	Conversion du produit en vue d'une utilisation avec une cheminée de type « shunt ».....	4
3.2	Finalisation de la conversion	5
4	Service après-vente.....	5
	Annexe	6
A	Caractéristiques techniques.....	6
A.1	Caractéristiques techniques – ThemaClassic	6
A.2	Caractéristiques techniques – ThemaPlus.....	7



1 Sécurité

1.1 Qualifications requises

Des travaux non conformes sur le produit peuvent provoquer des dommages matériels et des dommages corporels en conséquence.

- ▶ La conversion peut uniquement être réalisée par le service client ou par un professionnel agréé.

1.2 Consignes générales de sécurité

1.2.1 Danger de mort par intoxication ou explosion

Une installation non-conforme peut provoquer des fuites suivies de risques d'intoxication et d'explosion.

- ▶ Réalisez l'installation du produit par vous-même uniquement si vous êtes un professionnel qualifié. La réalisation de l'installation établit la responsabilité exclusive de l'installateur dans l'installation et dans la première mise en fonctionnement.



2 Remarques relatives à la documentation

2 Remarques relatives à la documentation

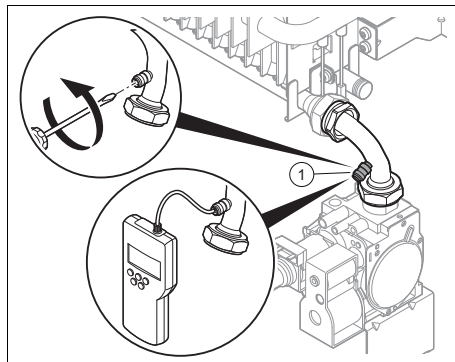
2.1 Respect des documents complémentaires applicables

- Conformez-vous impérativement à toutes les notices d'utilisation et d'installation qui accompagnent les composants de l'installation.

2.2 Validité de la notice

Cette notice s'applique exclusivement à la conversion des produits suivants :

Produit	Conversion du mode de fonctionnement	Référence d'article du kit de conversion
ThemaClassic C 18/24-LC/1 (E-FR)	pour utilisation dans une configuration de type « shunt »	0020267876
ThemaPlus C MA 18/24-LC/1 (E-FR)	pour utilisation dans une configuration de type « shunt »	0020287080

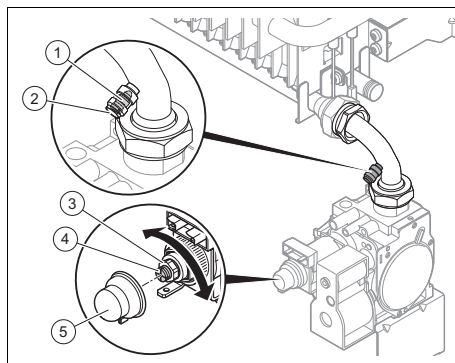


5. Desserrez la vis d'étanchéité (1).
6. Branchez un manomètre sur le raccord fileté de mesure .
 - Matériel de travail: Manomètre à tube en U
 - Matériel de travail: Manomètre numérique
7. Ouvrez le robinet d'arrêt du gaz.
8. Faites basculer le boîtier électrique vers le haut.
9. Mettez le produit en fonctionnement.
10. Lancez le programme de contrôle **P.01**.
11. Utilisez \ominus et \oplus pour régler la valeur correspondante.
 - Réglage: 0



3 Convertir le produit

3.1 Conversion du produit en vue d'une utilisation avec une cheminée de type « shunt »

1. Éteignez le produit.
2. Fermez le robinet d'arrêt du gaz.
3. Retirez l'habillage avant.
4. Rabattez le boîtier électrique vers le bas.



12. Retirez le capuchon de protection (5).
13. Tournez la vis en plastique (4) pour régler la valeur qui convient.

- Caractéristiques techniques - G20
(→ page 6)
- Caractéristiques techniques - G25
(→ page 6)
14. Lancez le programme de contrôle **P.01**.
 15. Utilisez  et  pour régler la valeur correspondante.
 - Réglage: 100
 16. Tournez la vis en laiton **(3)** située sous la bague pour régler la valeur qui convient.

Caractéristiques techniques - G20
(→ page 6)

Caractéristiques techniques - G25
(→ page 6)
 17. Éteignez le produit.
 18. Fermez le robinet d'arrêt du gaz.
 19. Enlevez le manomètre.
 20. Revissez la vis d'étanchéité **(1)** sur le raccord fileté de mesure **(2)** de la pièce de raccordement.
 21. Remettez le capuchon de protection en place.
 22. Sécurisez le capuchon de protection avec un serre-câble.
 23. Ouvrez le robinet d'arrêt du gaz.

3.2 Finalisation de la conversion

1. Apposez l'étiquette fournie dans le kit de conversion sur la cheminée de type « shunt » à côté de la plaque signalétique.
2. Montez la protection avant.
3. Mettez le produit en fonctionnement.

4 Service après-vente

Les coordonnées de notre service après-vente sont indiquées au verso ou sur le site www.saunierduval.fr.

Annexe

Annexe

A Caractéristiques techniques

A.1 Caractéristiques techniques – ThemaClassic

Caractéristiques techniques – puissance

	C 18/24
Plage de puissance de chauffage nominale P _n à 80/60 °C	8,5 ... 18 kW
Puissance de chauffage maximale P _{necs} lors de la production d'eau chaude sanitaire	8,5 ... 24,0 kW
Charge de chauffage maximale Q _n à 80/60 °C	20 kW
Charge de chauffage maximale Q _{nw} à 80/60 °C pour la production d'eau chaude sanitaire	26,6 kW
Charge de chauffage maximale (mode éco) pour la production d'eau chaude sanitaire	20 kW
Charge de chauffage minimale Q _{min}	9,7 kW

Caractéristiques techniques - G20

	C 18/24
Pression dynamique du gaz naturel H (G20)	2,0 kPa (20,0 mbar)
Pression gaz à la charge de chauffage minimale	0,19 kPa (1,90 mbar)
Pression gaz à la charge de chauffage maximale	1,28 kPa (12,80 mbar)

Caractéristiques techniques - G25

	C 18/24
Pression dynamique du gaz pour le gaz naturel H (G25)	2,5 kPa (25,0 mbar)
Pression gaz à la charge de chauffage minimale	0,27 kPa (2,70 mbar)
Pression gaz à la charge de chauffage maximale	1,60 kPa (16,00 mbar)

A.2 Caractéristiques techniques – ThemaPlus

Caractéristiques techniques – puissance

	C MA 18/24
Plage de puissance de chauffage nominale P _n à 80/60 °C	8,5 ... 18 kW
Puissance de chauffage maximale P _{necs} lors de la production d'eau chaude sanitaire	8,5 ... 24,0 kW
Charge de chauffage maximale Q _n à 80/60 °C	20 kW
Charge de chauffage maximale Q _{nw} à 80/60 °C pour la production d'eau chaude sanitaire	26,6 kW
Charge de chauffage maximale (mode éco) pour la production d'eau chaude sanitaire	20 kW
Charge de chauffage minimale Q _{min}	9,7 kW

Caractéristiques techniques - G20

	C MA 18/24
Pression dynamique du gaz naturel H (G20)	2,0 kPa (20,0 mbar)
Pression gaz à la charge de chauffage minimale	0,19 kPa (1,90 mbar)
Pression gaz à la charge de chauffage maximale	1,28 kPa (12,80 mbar)

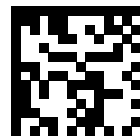
Caractéristiques techniques - G25

	C MA 18/24
Pression dynamique du gaz pour le gaz naturel H (G25)	2,5 kPa (25,0 mbar)
Pression gaz à la charge de chauffage minimale	0,27 kPa (2,70 mbar)
Pression gaz à la charge de chauffage maximale	1,60 kPa (16,00 mbar)

Éditeur/constructeur**SDECCI SAS**

17, rue de la Petite Baratte – 44300 Nantes

Téléphone +33 24068 1010 – Fax +33 24068 1053



0020267880_01

0020267880_01 – 04.02.2019

Fournisseur**SAUNIER DUVAL EAU CHAUDE CHAUFFAGE**

SAS au capital de 19 800 000 euros - RCS Créteil 312 574 346 – Siège
social: 8 Avenue Pablo Picasso

94120 Fontenay-sous-Bois

Téléphone 01 4974 1111 – Fax 01 4876 8932

www.saunierduval.fr

© Ces notices relèvent de la législation relative aux droits d'auteur et toute reproduction ou diffusion, qu'elle soit totale ou partielle, nécessite l'autorisation écrite du fabricant.

Sous réserve de modifications techniques.