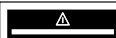


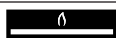


Saunier Duval

- La chaudière ne peut être installée dans un local que si celui-ci répond aux prescriptions de ventilation appropriées.
- Lire la notice technique avant d'installer la chaudière.
- Lire attentivement la notice d'emploi avant d'allumer la chaudière.



Rouge clignotant :
signal d'anomalie



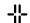
Jaune fixe :
allumage du brûleur

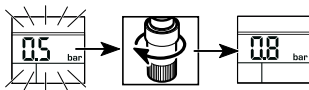


Vert fixe :
appareil sous tension



En cas d'anomalie :

Appuyez sur le bouton  .
Si un défaut **CF0XX** apparaît,
contactez un professionnel
qualifié.



► Si la pression lue sur l'afficheur est inférieure à 0,5 bar, remplissez l'installation en ouvrant le robinet bleu situé sous l'appareil pour obtenir de 0,8 à 1,2 bar.



Allumage du brûleur

Défaut manque d'eau

Anomalie

CF0XX
Contactez un
professionnel
qualifié



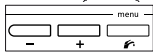
Bouton marche/arrêt :
Appuyez sur le bouton
pour allumer ou
éteindre l'appareil.

Température eau chaude

Fonction ECO ►



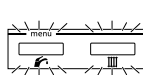
Réglage de la température ►



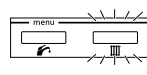
Température chauffage



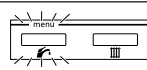
◀ **Réglage de la température**



Chauffage + eau chaude



Chauffage seul



Eau chaude seule