



# Saunier Duval

- La chaudière ne peut être installée dans un local que si celui-ci répond aux prescriptions de ventilation appropriées.
- Lire la notice technique avant d'installer la chaudière.
- Lire attentivement la notice d'emploi avant d'allumer la chaudière.

Chaudière :



**Bouton marche/arrêt :**  
Appuyez sur le bouton pour allumer ou éteindre l'appareil.



**Mode de fonctionnement de la chaudière :**



Chauffage seul



Chauffage + eau chaude



Eau chaude seule



Allumage du brûleur



Défaut manque d'eau




Anomalie



Contactez un professionnel qualifié



**En cas d'anomalie :**

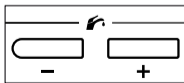
Appuyez sur le bouton  .  
Si un défaut **<F0xx** apparaît, contactez un professionnel qualifié.

**Température eau chaude**

Suivant le type d'installation

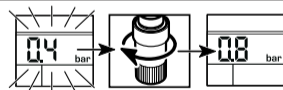
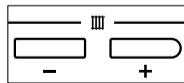


Réglage de la température



**Température chauffage**

Réglage de la température



► Si la pression lue sur l'afficheur est inférieure à 0,5 bar, remplissez l'installation en ouvrant le robinet bleu situé sous l'appareil pour obtenir de 0,8 à 1,2 bar.